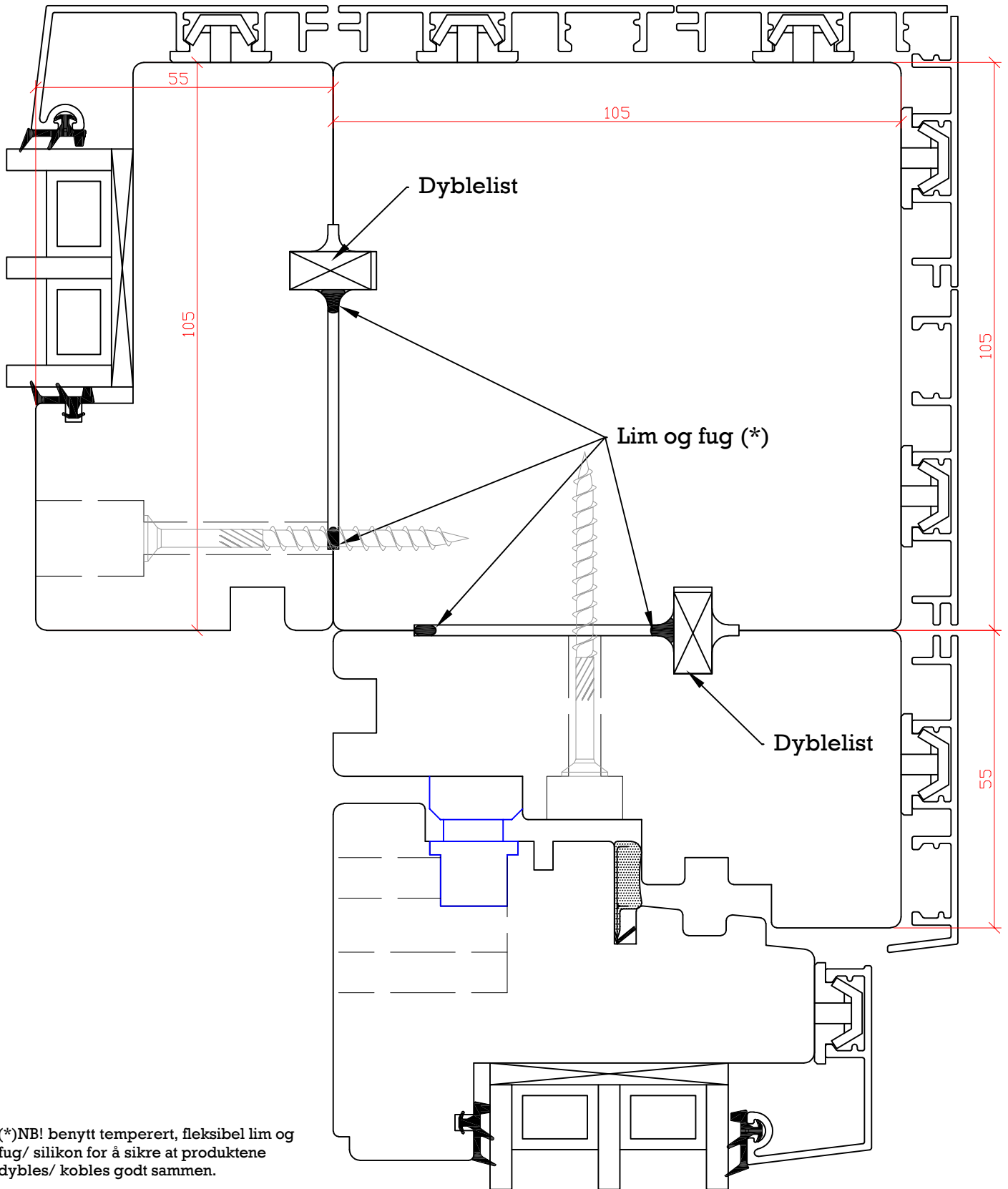
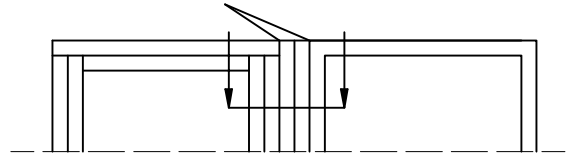



Viktig at det forborres i karmen slik at man får skrudd produktene sammen (ulik høyde forborring venstre og høyre karm). Benytt treskruer 4,5x60mm.

Toleranser kan gjøre det vanskelig å dyble/ sammenkople høye vinduer karm mot karm.

Viktig å fuge på toppen



(*)NB! benytt temperert, fleksibel lim og fug/ silikon for å sikre at produktene dybles/ kobles godt sammen.

Tegning nr:	DSVFFV-AF-H0509	 Lian Trevarefabrikk AS	105mm Hjørnestolpe dyblet med Lian Systemvindu og Lian Fastvindu med alu.kledning	Horisontalsnitt
Rev.nr:	0		Målestokk 1:1	
Rev. dato	09.01.2020		Toleranse $\pm 0,3\text{mm}$	
Tegnet av:	SD		Forbehold om rett til endringer	
Godkjent:	JM			